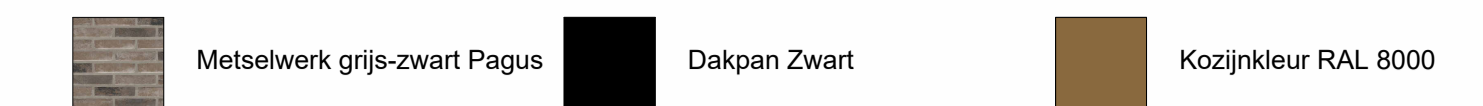


MATERIALEN:



BOUWKUNDIG:

▲ Entree, woning	Opstelplaats wasmachine & droger	Toilet
Kruipluik	Loopdeur	Elektrische radiator
Plafond hoge schacht ruimte voor leidingen t.b.v. installaties	Hemelwaterafvoer	Douchekraan + douchekop
Binnendeurtype Montagekozijn + bovenlicht incl. opdeur	Drainagegoot douchehoek	Krijtstreepmethode van toepassing
Binnendeurtype Montagekozijn + paneel incl. opdeur	Wastafel	ZW Zwaluwpan
Binnendeurtype Montagekozijn waarbij de wand boven kozijn doorloopt incl. opdeur		

INSTALLATIES:

Wandcontactdoos 2-voudig horizontaal (DUO)	beldrukker	vloerverwarming
Wandcontactdoos	schel	vloerverwarmingsverdeler
enkelpolige schakelaar	centraaldoos	inblaasventiel
serieschakelaar	centraaldoos met lichtaansluitpunt	afzuigventiel
wisselschakelaar	wandlicht aansluitpunt	
werkschakelaar	rookmelder optisch	
leiding bedraad thermostaat	verdeelkast	
ledige leiding (controle draad)	centraal aardpunt CAP	
wtw	wtw draadloze bediening	

ALGEMEEN

- Rc- en U-waarden volgens BENG berekening;
- Plaats en afmeting alle constructieve onderdelen volgens opgave constructeur;
- Installatietechnische componenten volgens opgave installateur / adviseur;
- De NEN 3569 (veiligheidsbeglazing in gebouwen) is van toepassing;
- Waar vereist ingevolge het Bbl (Besluit bouwwerken leefomgeving) voldoet de vrije doorgang van deuren aan 850 x 2300mm.
- In basis wordt deze woning uitgevoerd met een WTW ventilatie systeem.
- Posities, aantallen en capaciteit van de ventilatieroosters nader te bepalen, conform berekening Bbl (Besluit bouwwerken leefomgeving).

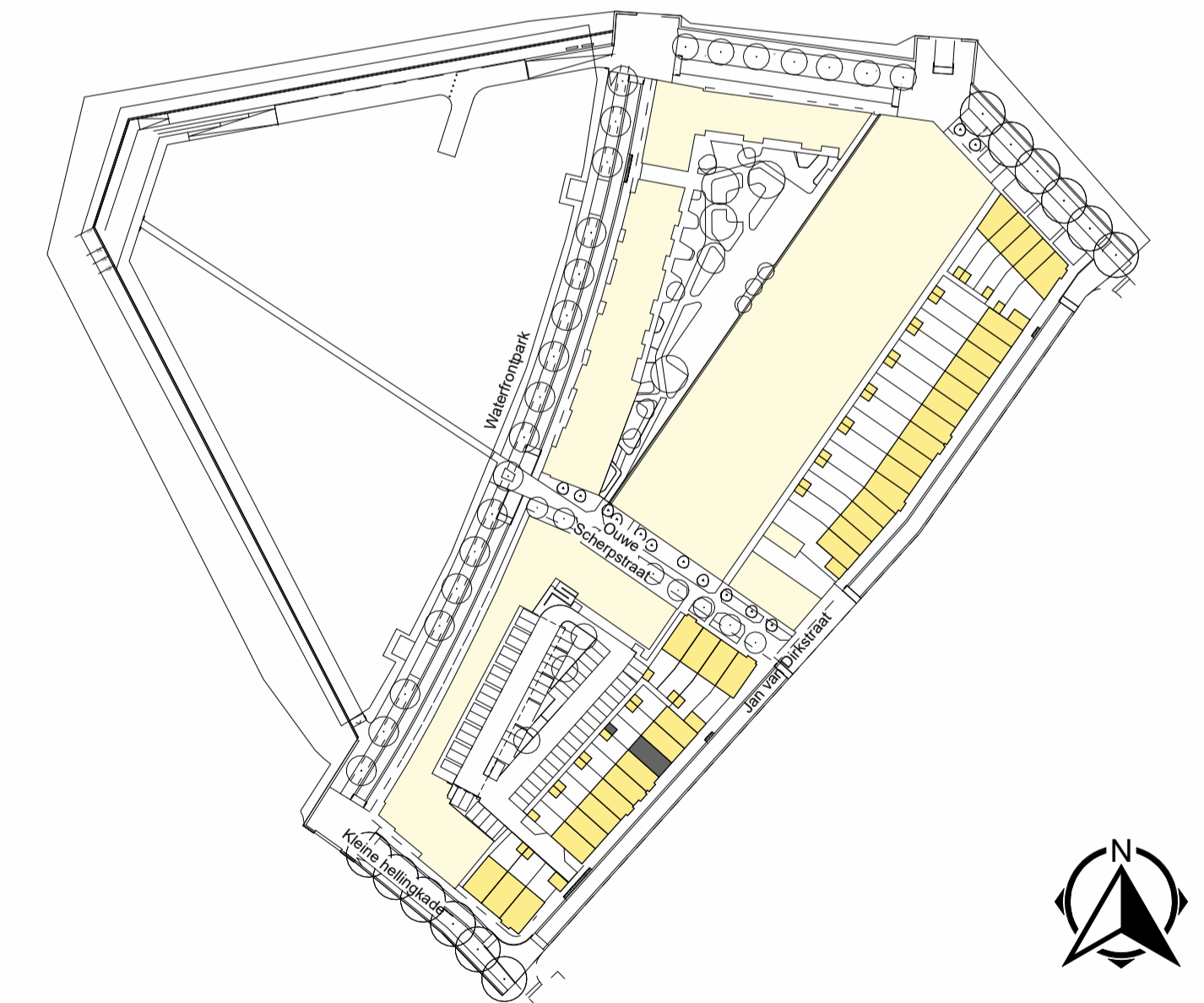
VOORBEHOUDEN

De maten op de tekening zijn indicatief aangegeven in millimeters / m2, hier kunnen geen rechten aan worden ontleend. In werkelijkheid kunnen de maten afwijken.

Installaties en sanitair zijn indicatief aangegeven op de tekening. Definitieve afmetingen, posities en aantallen conform opgave installateur. Definitieve posities worden vastgelegd bij de verdere uitwerking van het plan.

HOEVEELHEDEN

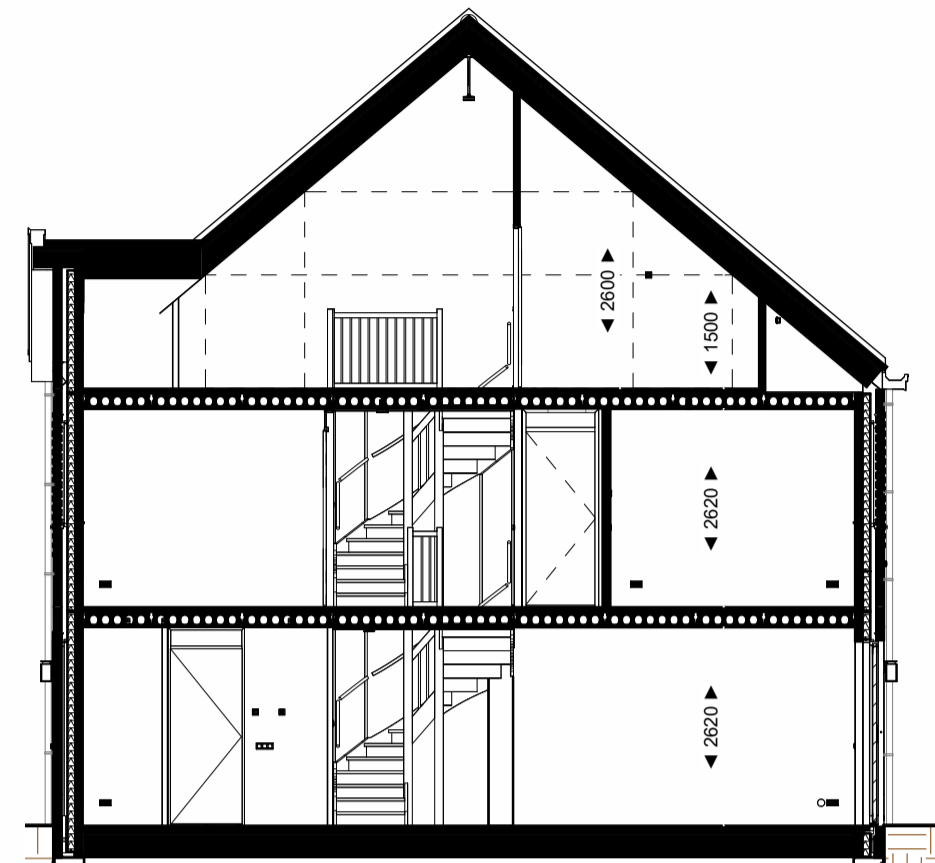
Oppervlakte en inhoud zijn slechts ter indicatie, er is geen meetrapport conform NEN2580 aanwezig.



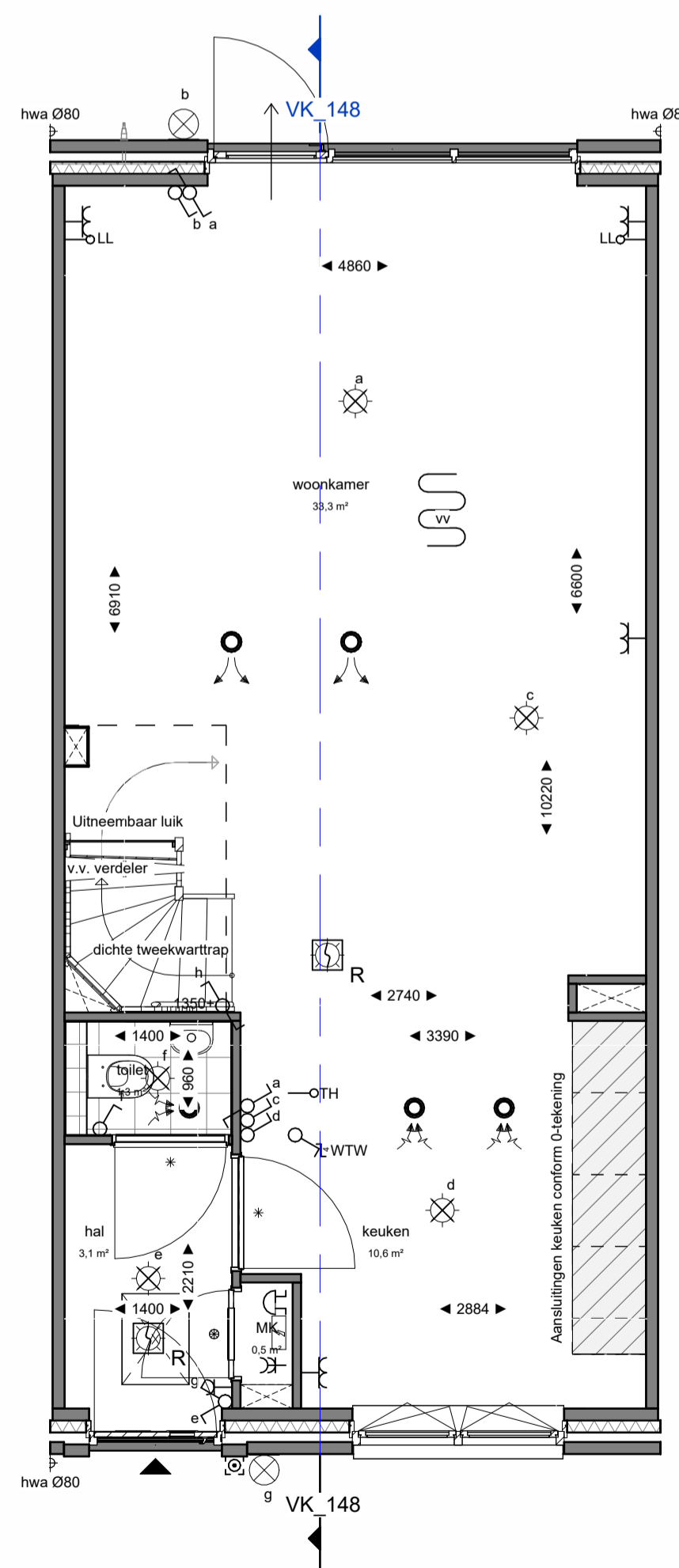
Voorgevel
Schaal: 1 : 100



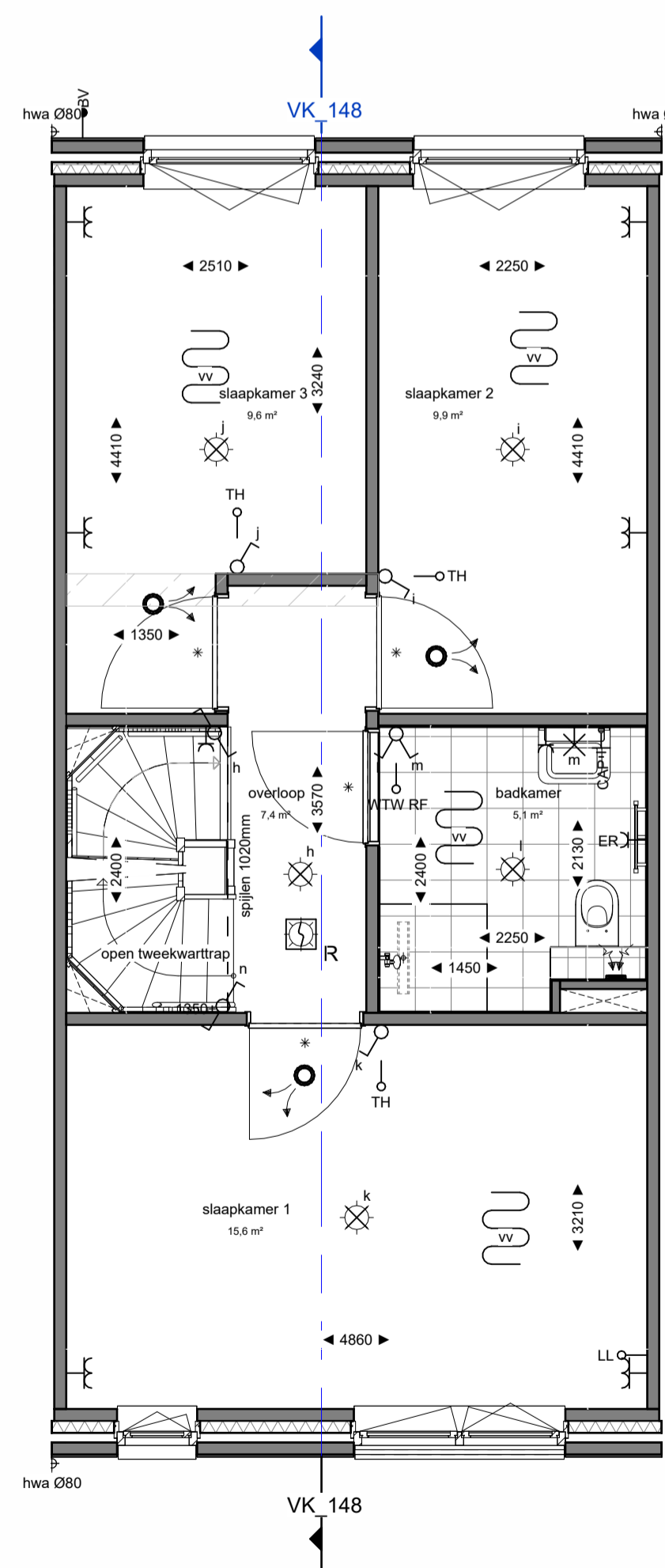
Achtergevel
Schaal: 1 : 100



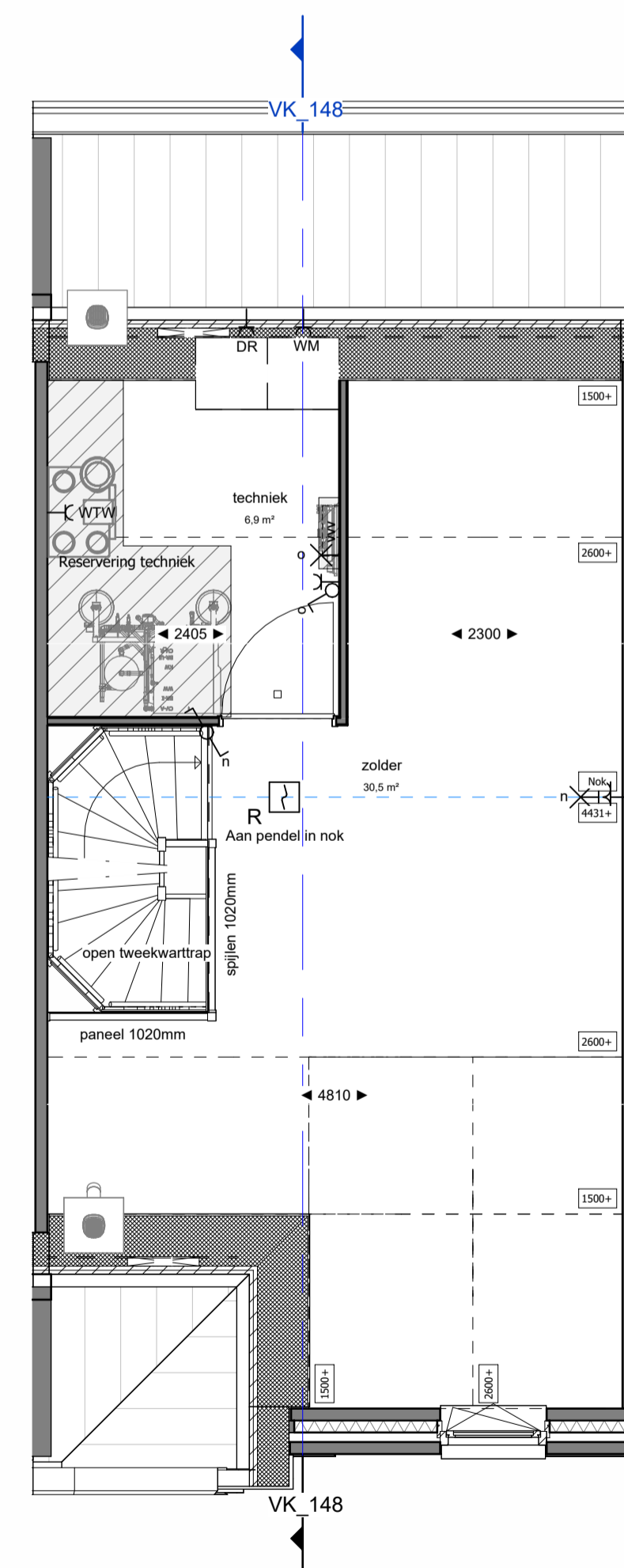
Doorsnede
Schaal: 1 : 100



Begane grond
Schaal: 1 : 50



Eerste verdieping
Schaal: 1 : 50



Tweede verdieping
Schaal: 1 : 50



		Marsteden 66 7547 TD Erichede Postbus 461 7500 AL Erichede T +31 53 4 600 600 E info@koopmans.nl W www.koopmans.nl		
projectnummer	4779	wijz.	datum	omschrijving
project	KOP VAN DE STADSWERVEN	gecontroleerd	ITA	
onderdeel	VERKOOPTEKENING BNR. 148	datum	17-01-2025	
		schaal	1:50 / 1:100	formaat
				A1
				blad
				VK-148



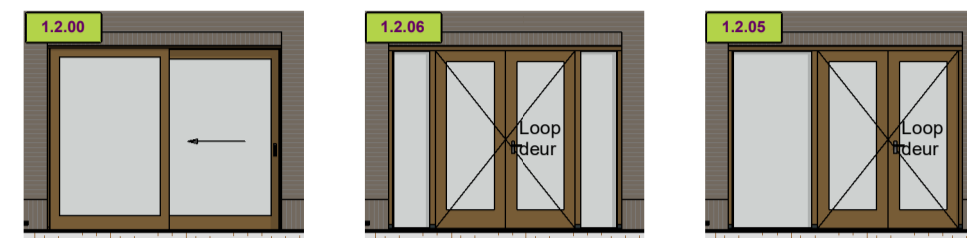
Voorgevel
Schaal: 1 : 100



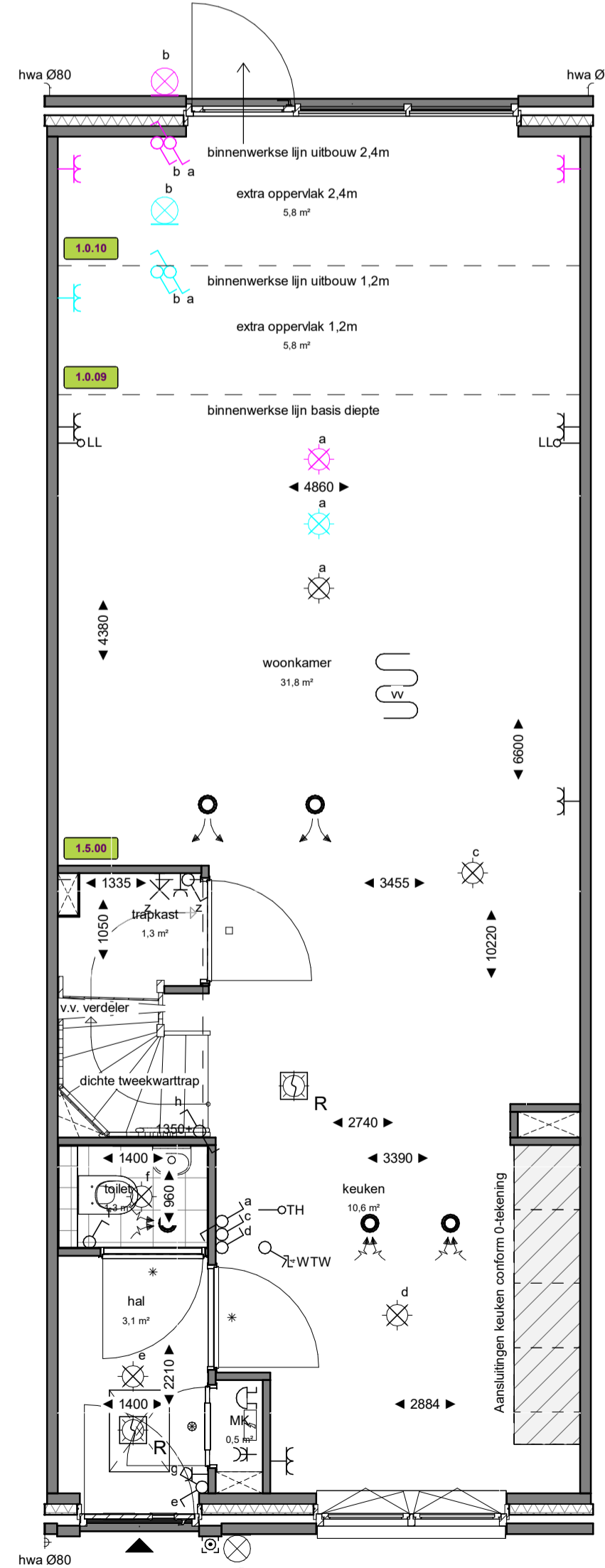
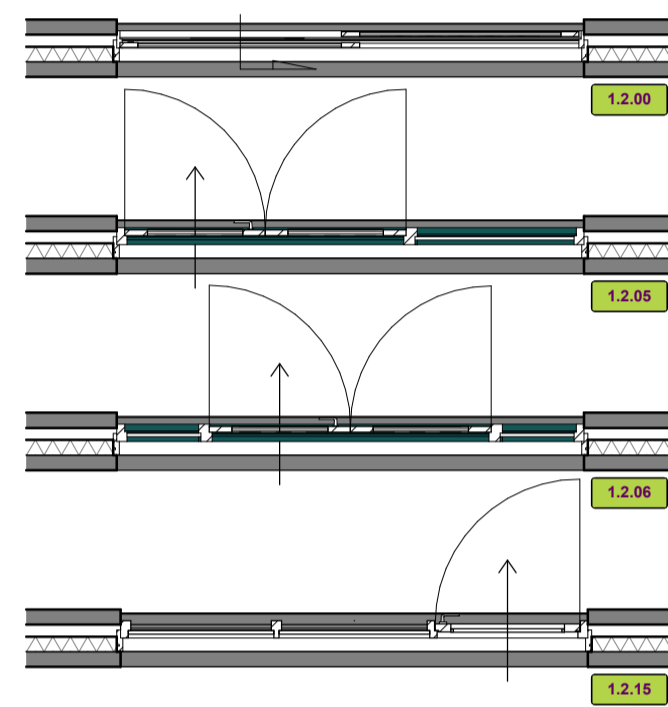
Achtergevel
Schaal: 1 : 100



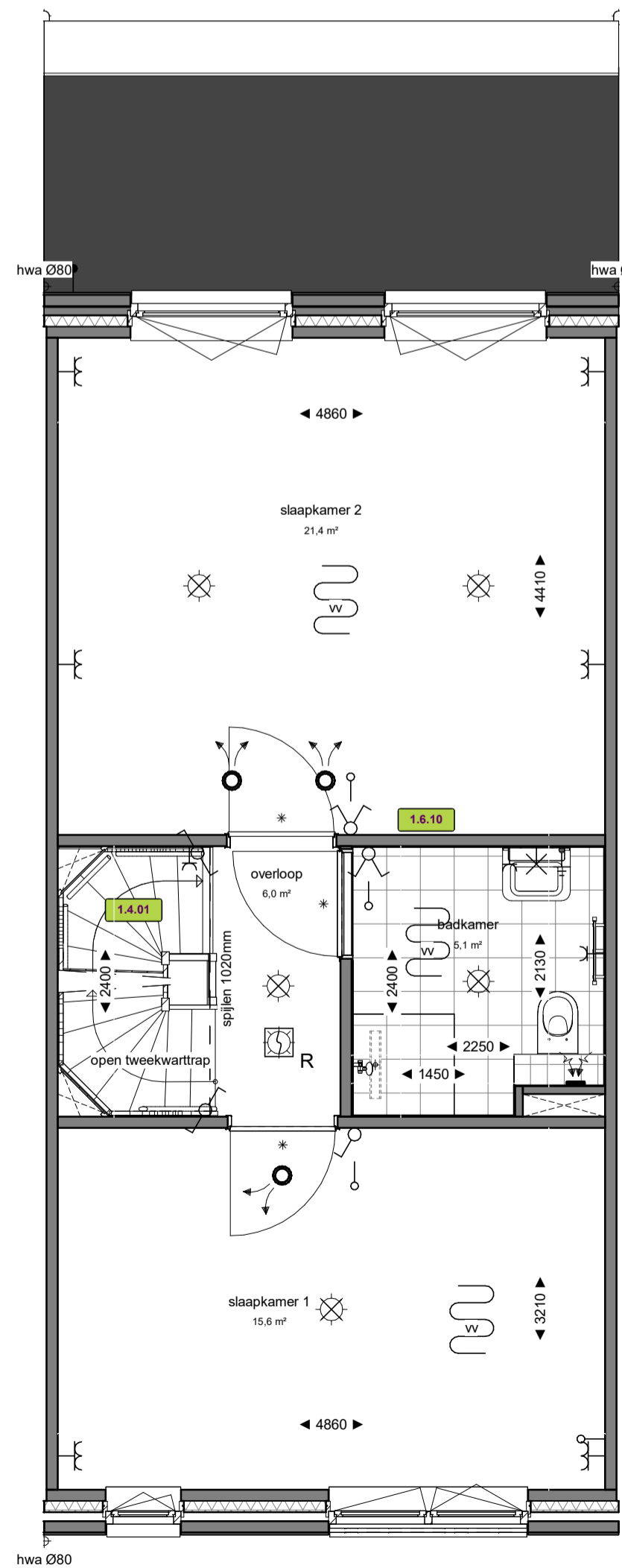
Opties dakkapel
Schaal: 1 : 100



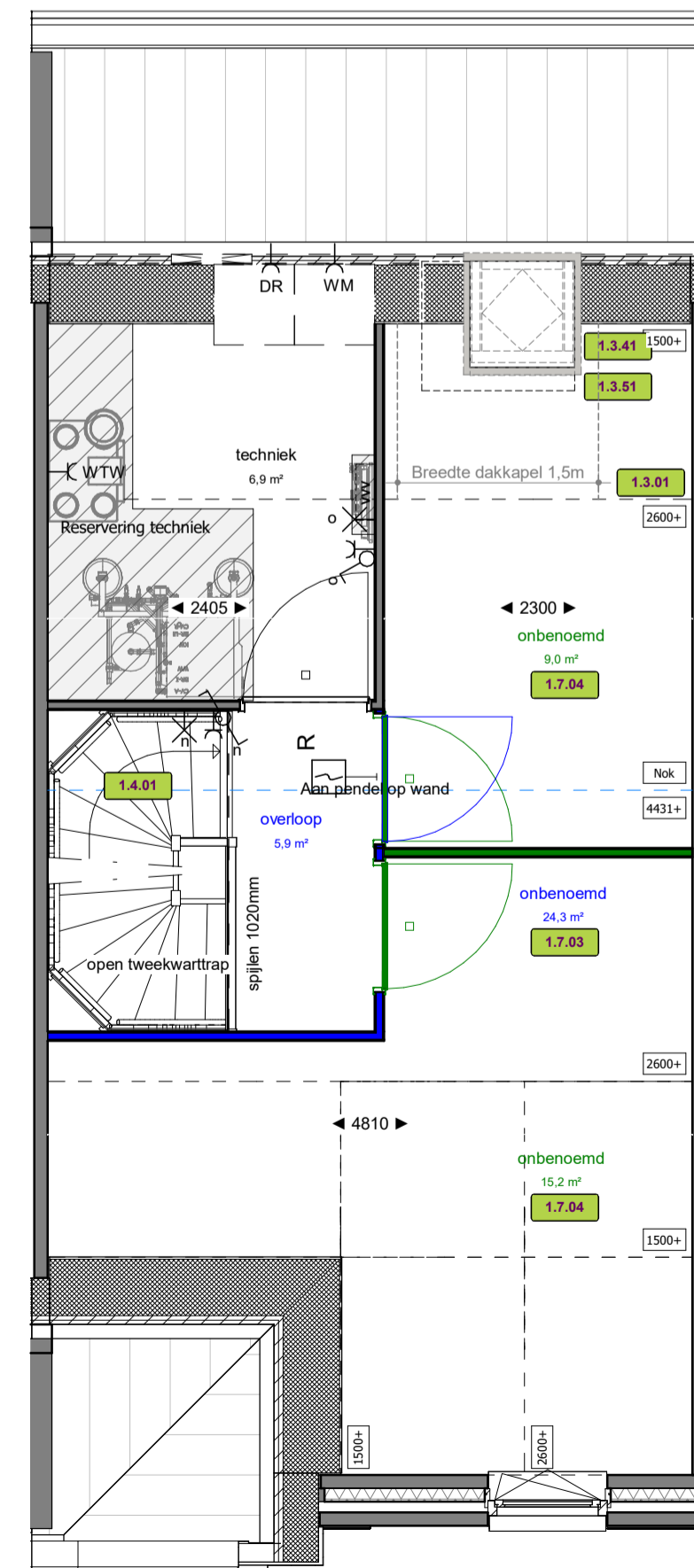
Opties achterpui
Schaal: 1 : 100



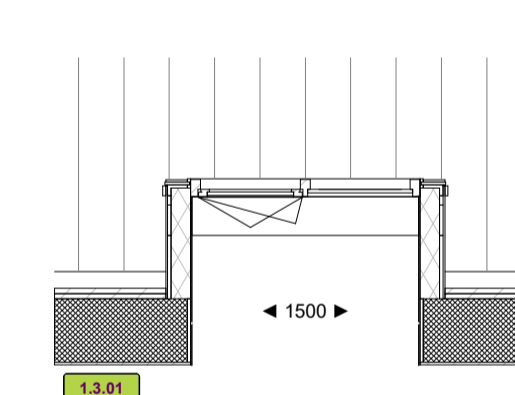
Begane grond
Schaal: 1 : 50



Eerste verdieping
Schaal: 1 : 50



Tweede verdieping
Schaal: 1 : 50



Dakkapel optie
Schaal: 1 : 50

MATERIALEN:



BOUWKUNDIG:

▲ Entree, woning	Opstelplaats wasmachine & droger	Toilet
Kruipluik	Loopdeur	Elektrische radiator
Plafond hoge schacht ruimte voor leidingen t.b.v. installaties	Hemelwaterafvoer	Douchekraan + douchekop
Binnendeurtype Montagekozijn + bovenlicht incl. opdekdeur	Drainagegoot douchehoek	Krijtstreepmethode van toepassing
Binnendeurtype Montagekozijn + paneel incl. opdekdeur	Wastafel	ZW Zwaluwpan
Binnendeurtype Montagekozijn waarbij de wand boven kozijn doorloopt incl. opdekdeur		

INSTALLATIES:

Wandcontactdoos 2-voudig horizontaal (DUO)	beldrukker	vloerverwarming
Wandcontactdoos	schel	vloerverwarmingsverdeler
enkelpolige schakelaar	centraaldoos	inblaasventiel
serieschakelaar	centraaldoos met lichtaansluitpunt	afzuigventiel
wisselschakelaar	wandlicht aansluitpunt	
werkschakelaar	rookmelder optisch	
leiding bedraad thermostaat	verdeelkast	
ledige leiding (controle draad)	centraal aardpunt CAP	
wtw	wtw draadloze bediening	

ALGEMEEN

- Rc- en U-waarden volgens BENG berekening;
- Plaats en afmeting alle constructieve onderdelen volgens opgave constructeur;
- Installatietechnische componenten volgens opgave installateur / adviseur;
- De NEN 3569 (veiligheidsbeglazing in gebouwen) is van toepassing;
- Waar vereist ingevolge het Bbl (Besluit bouwwerken leefomgeving) voldoet de vrije doorgang van deuren aan 850 x 2300mm.
- In basis wordt deze woning uitgevoerd met een WTW ventilatie systeem.
- Posities, aantallen en capaciteit van de ventilatieroosters nader te bepalen, conform berekening Bbl (Besluit bouwwerken leefomgeving).

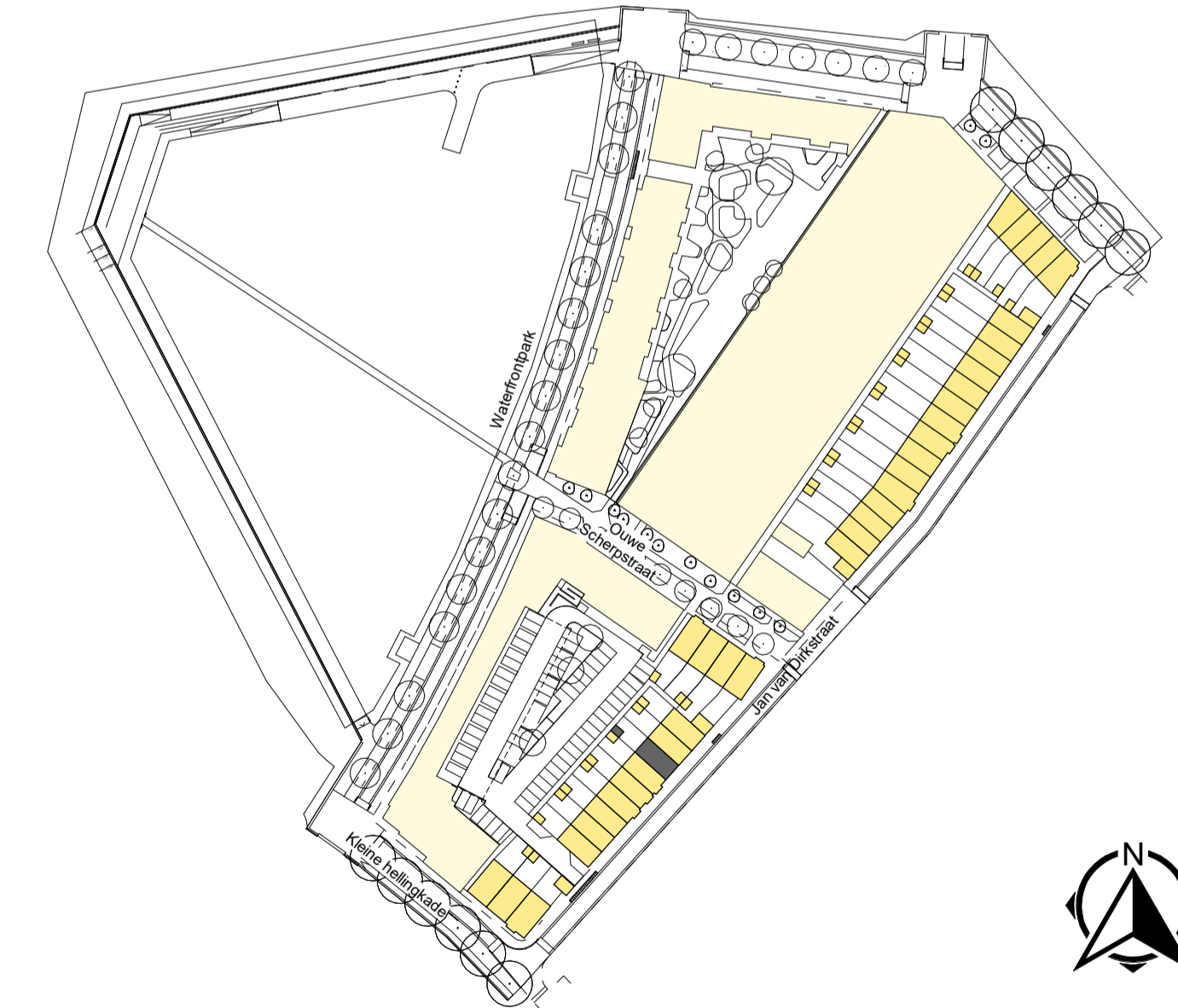
VOORBEHOUDEN

De maten op de tekening zijn indicatief aangegeven in millimeters / m2, hier kunnen geen rechten aan worden ontleend. In werkelijkheid kunnen de maten afwijken.

Installaties en sanitair zijn indicatief aangegeven op de tekening. Definitieve afmetingen, posities en aantallen conform opgave installateur. Definitieve posities worden vastgelegd bij de verdere uitwerking van het plan.

HOEVEELHEDEN

Oppervlakte en inhoud zijn slechts ter indicatie, er is geen meetrapport conform NEN2580 aanwezig.



projectnummer
4779

project
KOP VAN DE STADSWERVEN

onderdeel
OPTIETEKENING BNR. 148

Mersteden 06
7547 TD Ervachede
Postbus 461
7500 AL Ervachede
T +31 53 4 600 600
E info@koopmans.nl
W www.koopmans.nl

getekend LK
gecontroleerd ITA
datum 16-12-2024

wjz.	datum	omschrijving

schaal 1:50 / 1:100

formaat A1

blad VK-OPT-148